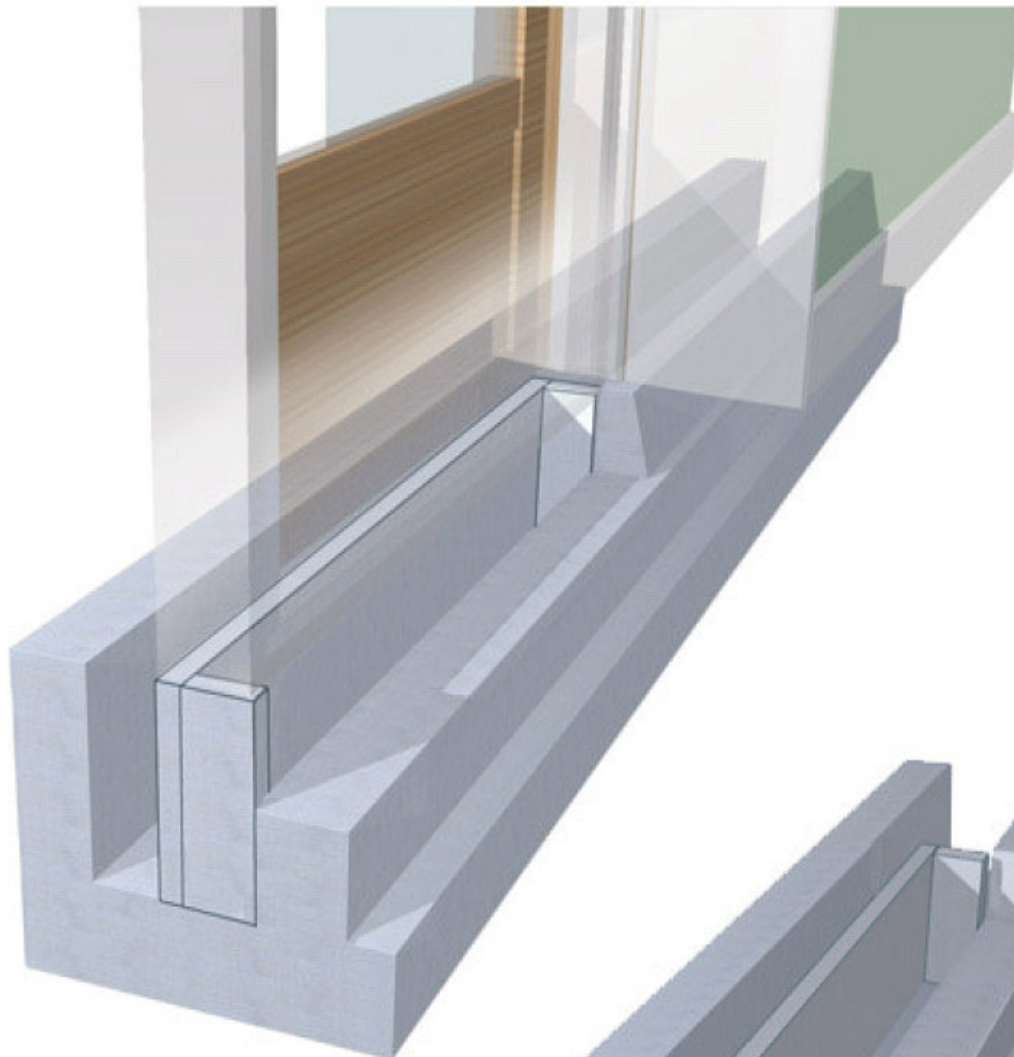


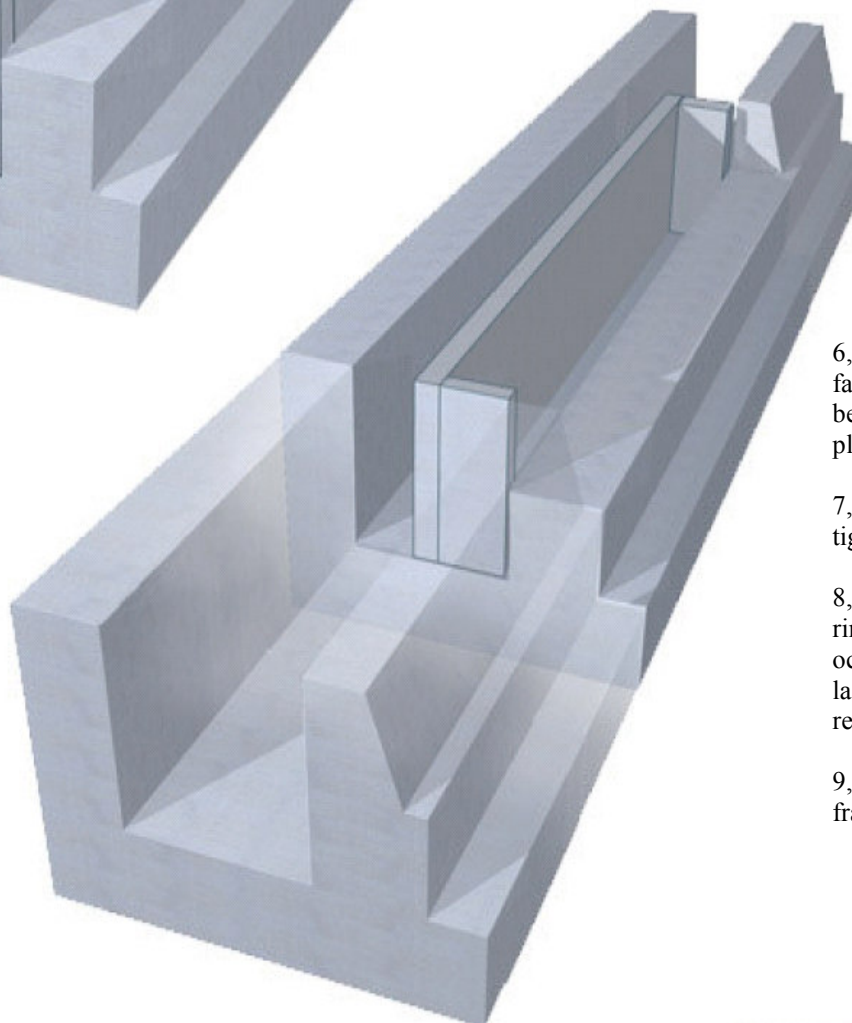
Beskrivning av utförande vid dörrpartier (och fönster som går hela vägen ned till grund)

När en dörrtröskel monteras ovanpå U-min kantbalk är det viktigt att tänka på var dörrtröskeln hamnar, om den livar med ytterkant vägg så behöver man bygga en liten låda som förskjuter det inre benet på kantelementet så att den kommer direkt under dörrtröskeln. (Tänk på att du måste ha 50-60mm kvar att skruva tröskeln i betongbalken.



Så här skall ett korrekt utförande se ut:

- 1, Börja med att ta reda på var dörrarna skall vara.
- 2, Kolla bredden på dörrtröskeln och montera cellplast enligt bilden.
- 3, Använd med fördel materialet Som ligger med i kantbalkarna. (Om det ligger med)
- 4, Cellplasten fästs med polyuretanim, Cellplastlim. (Bifogas inte)
- 5, Principen är den att ingen köldbrygga skall skapas mellan kantbalk och platta.



- 6, När ”boxen” är byggd och faslimmad, kapas det inre benet ned ca 10cm, så att plattan flyter ut i kantbalken.
- 7, OBS! gjut mycket försiktigt rund denna box.
- 8, Det räcker om två armeringsjärn går förbi på utsidan och inga på insidan, då inga laster kommer ned vid dörren.
- 9, Låt armeringsnätet gå fram till ”boxen”.